



# COSYM

## bet fluides bim

### Ingénierie des fluides, du concept à la réalisation

COSYM est le garant de la continuité technique et spatiale de vos projets. Nous intervenons sur l'ensemble du cycle de vie du bâtiment :

- En Conception pour définir et dimensionner des systèmes CVC/Plomberie optimisés.
- En Exécution pour produire les plans et calculs nécessaires à une installation sans faille.

Grâce à notre maîtrise native du BIM et de la synthèse technique, nous anticipons les incompatibilités pour sécuriser vos chantiers et vos commandes.

### MISSION DE MAITRISE D'OEUVRE TECHNIQUE

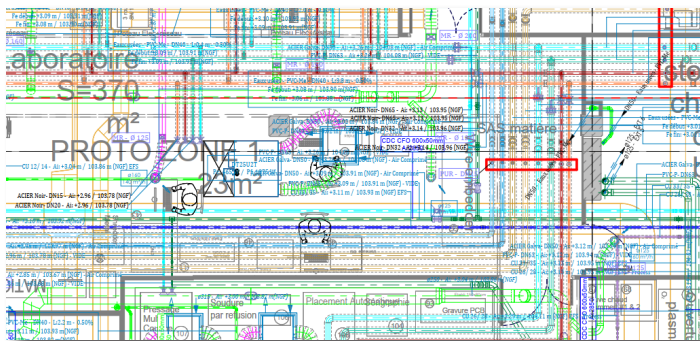
Nous assurons les missions de maîtrise d'œuvre (APS, APD, PRO, DCE, VISA, DET, AOR) pour concevoir des installations performantes :

- CCTP
- DPGF
- Schémas de principe pour une vision claire des réseaux
- Dimensionnements et Calculs
- Bilans thermiques
- Plans de réseaux
- Suivi et réception de chantier

### ÉTUDES D'EXECUTION

Nous produisons une gamme complète de livrables adaptés à votre besoin :

- plans de réseaux cvc plomberie désenfumage
- plans de demandes de réservations
- plans de socles et charges
- plans d'attentes au sol et toiture
- plans de demandes de trappes, renforts de cloisons, attentes électriques
- plans de locaux techniques
- notes de calcul de pertes de charges hydrauliques/aérauliques
- note de calcul de bouclage ECS
- dimensionnement des réseaux



### Synthèse technique

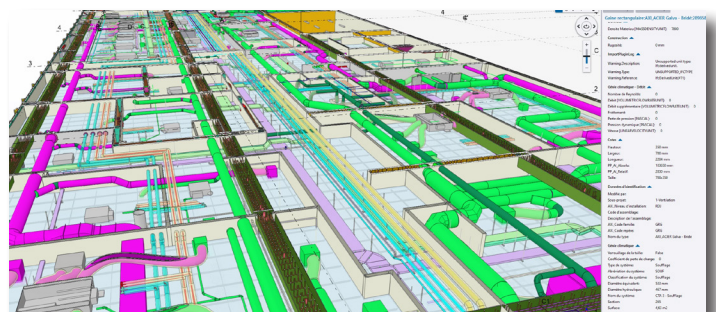
Pendant la phase d'exécution, nous assurons la cohérence spatiale des éléments des lots techniques entre eux et avec les lots structurels et architecturaux, afin de respecter les dispositions architecturales, techniques, d'exploitation et de maintenance du projet.

Nous identifions les incompatibilités spatiales, et proposons des solutions pendant les réunions de synthèse que nous pilotons.

### BIM Management

Nous proposons un service complet dédié au BIM. De la phase de conception à l'exécution.

Nous mettons en commun les maquettes architecte, structure, CVC, plomberie, électricité, en conception, pour les architectes et BET, et en exécution pour les entreprises.



# Nos références



ETUDES EXECUTION CVC  
SYNTHESE TECHNIQUE

## Bureaux - ISSY LES MOULINEAUX

Maitre d'ouvrage: ALTAREA  
Architecte: VALODE & PISTRE  
Type: Bureaux  
Surface: 8 400 m  
Livraison: 2022



SYNTHESE TECHNIQUE  
BIM MANAGEMENT

## CAMPUS - CREDIT AGRICOLE

Maitre d'ouvrage: Crédit Agricole  
Architecte: AIA Architectes  
Type: Bureaux  
Surface: 10 000 m  
Livraison: 2019



ETUDES EXE CVC-PLOMBERIE  
SYNTHESE TECHNIQUE

## ILOT BEAUMONT

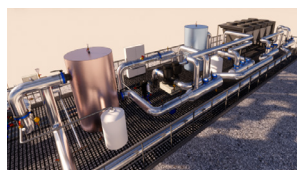
Maitre d'ouvrage: LEGENDRE IMMOBILIER  
Architecte: ATELIER 565  
Type: Bureaux  
Surface: 16 000 m  
Livraison: 2021



MODELISATION 3D PLOMBERIE

## ANTARES

Maitre d'ouvrage: Merial  
Architecte: Amplitude ARCHITECTE  
Type: Industrie  
Surface: 40 000 m²  
Livraison: 2021



MODELISATION Local technique

## USINE VOLVO

Maitre d'ouvrage: VOLVO GROUP  
Architecte: COLLIERS  
Type: Industrie  
Surface: -  
Livraison: 2022



MODELISATION PLOMBERIE

## LOGGIAS DE CLISSON

Maitre d'ouvrage: ATTYQUE  
Architecte: KIMA Architectes  
Type: Logements  
Surface: 50 logements  
Livraison: 2022



MODELISATION 3D CUISINE  
DOE BIM

## LYCEE DE PONTCHATEAU

Maitre d'ouvrage: Pays de la Loire  
Architecte: ARS  
Type: Enseignement  
Surface: 15 000 m  
Livraison: 2023



ETUDES EXE CVC PLOMBERIE

## CONSERVATOIRE

Maitre d'ouvrage: Ville de SAINT-NAZAIRE  
Architecte: ARCHIDEV  
Type: Enseignement  
Surface: 3 500 m  
Livraison: 2022



REALISATION DES LIVRABLES BIM  
MENUISERIE INTERIEURE

## SIEGE ORANGE

Maitre d'ouvrage: ORANGE  
Architecte: AIA Life Designers  
Type: Bureaux  
Surface: 6 500 m  
Livraison: 2021



ETUDES EXE CVC PLOMBERIE  
COORDINATION BIM

## NAVALGROUP NEF H

Maitre d'ouvrage: NAVAL GROUP  
Architecte: Archipel 5  
Type: Industrie  
Surface: 2 500 m  
Livraison: 2022



# Nos références



ETUDES EXECUTION CVC  
SYNTHESE TECHNIQUE

## APF - France Handicap

Maitre d'ouvrage: SAS KANE  
Architecte: URB1N  
Type: Bureaux / Logement  
Surface: 8 400 m<sup>2</sup>  
Livraison: 2022



ETUDES EXE CVC-Plomberie

## CETEX - Babinière

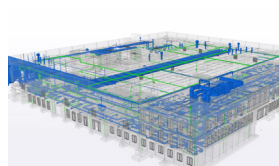
Maitre d'ouvrage: Semitan  
Architecte: AIA Architectes  
Type: Industrie / Bureaux  
Surface: 16 000 m<sup>2</sup>  
Livraison: 2025



MODELISATION 3D CUISINE  
DOE BIM

## CHU CAEN

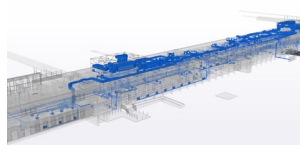
Maitre d'ouvrage: CHU de CAEN  
Architecte: AIA Architectes  
Type: Hôpital  
Surface: 125 000 m<sup>2</sup>  
Livraison: 2026



ETUDES EXE CVC-Plomberie

## IDEMIA

Maitre d'ouvrage: IDEMIA  
Architecte: CDA ARCHITECTES  
Type: Industrie  
Surface: 8 000 m<sup>2</sup>  
Livraison: 2024



ETUDES EXE CVC-Plomberie  
Coordination BIM

## LOMBARDERIE

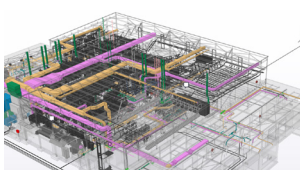
Maitre d'ouvrage: Université de Nantes  
Architecte: AIA Architectes  
Type: Université  
Surface: 8 000 m<sup>2</sup>  
Livraison: 2024



ETUDES EXE CVC-Plomberie

## LAMALMAISON

Maitre d'ouvrage: Ville de Cannes  
Architecte: WILMOTTE ET ASSOCIES  
Type: Galerie d'art  
Surface: 2 000 m<sup>2</sup>  
Livraison: 2024



ETUDES EXE CVC-Plomberie  
Coordination BIM

## GIBA

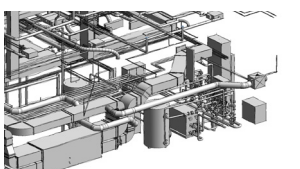
Maitre d'ouvrage: CHU Angers  
Architecte: BY Architecte  
Type: Laverie CHU Angers  
Surface: 5 000 m<sup>2</sup>  
Livraison: 2026



ETUDES EXE CVC-Plomberie  
Coordination BIM

## POEPLÉ CONNECT

Maitre d'ouvrage: SCCV  
Architecte: HARDEL LE BIHAN  
Type: Hotel/SPA Bureaux  
Surface: 12 500 m<sup>2</sup>  
Livraison: 2025



ETUDES EXE CVC-Plomberie

## SSR LAENNEC

Maitre d'ouvrage: LNA Santé  
Architecte: AIA Architectes  
Type: Hospitalier  
Surface: 13 000 m<sup>2</sup>  
Livraison: 2026



ETUDES EXE CVC-Plomberie

## LES PETITES COURBES

Maitre d'ouvrage: ATLANTIQUE HABITATIONS  
Architecte: MILLE ARCHITECTES  
Type: 44 Logements  
Surface: 3 000 m<sup>2</sup>  
Livraison: 2027